



冷焊机产品用户手册

Cold Welding Product User's Manual



上海申辰线缆设备有限公司

Shanghai Shenchen Wire & Cable Equipment Co.Ltd.

地址：上海市浦东新区六灶镇鹿浜路33号2楼

电话：021-65199437、65199438、55952063

传真：021-65199430、55952265*813

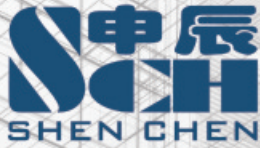
网址：<http://www.shenchen666.com>

公司服务邮箱：schsc8@aliyun.com

中国·上海

SHANGHAI CHINA

2017-V1.0



上海申辰线缆设备有限公司

Shanghai Shenchen Wire & Cable Equipment Co.Ltd.

中国精造，申辰制造

The best production made in China is from SCH.



SCH 申辰线缆设备
Shen Chen Wire & Cable Equipment

Cold pressure welding 冷焊机技术

在室温条件下，借助压力使待焊金属产生塑性变形而实现固态焊接的方法。加压变形时，工件接触面的氧化膜被破坏并被挤出，使纯洁金属接触达到晶间结合，能净化焊接接头。所加压力一般要高于材料的屈服强度，以产生60~90%的变形量。

Cold Pressure Welding

At room temperature, with pressure by welding metal to be plastic deformation to achieve solid-state welding method. Pressure deformation, the workpiece contact surface of the oxide film is destroyed and is extruded, so that pure metal contact to intergranular bonding, to clean the welded joints. The applied pressure is generally higher than the yield strength of the material to produce a deformation of 60 to 90%.



一站式冷焊解决方案

上海申辰线缆设备有限公司成立于上世纪90年代，是国内最专业的冷焊设备供应商之一。历经2代人，匠心研究，只为客户提供最优质的产品，最优质的服务。并依托大学实验室及电缆研究所深度合作。厂，校，研，三者合力将理论技术化，同时在不断摸索前进中探索新的理论。

我公司依托强大的技术基础，深厚的企业文化底蕴，近年来大力引进多名优秀技术人员，同时建立在ERP系统的现代化管理之上，力争做行业的领军人，为客户提供一站式冷焊解决方案

Shanghai Shen Chen Cable Equipment Co., Ltd. was established in 1985, is the most professional one of the cold welding equipment suppliers. After two generations, ingenuity research, only to provide customers with the best quality products, the best quality service. And in-depth cooperation with the University Laboratory and Cable Research Institute. Factory, school, research institute, three factors work together to the theory of technology, while constantly exploring the forward to explore new theories.

We rely on a strong technical foundation, deep corporate culture, in recent years to vigorously introduce more than outstanding technical staff, and established in the ERP system on the modernization of management, and strive to do the industry leader, to provide customers with one-stop cold welding solution



中国精造，申辰制造

The best production made in China is from SCH.



(CONTENTS) 目录



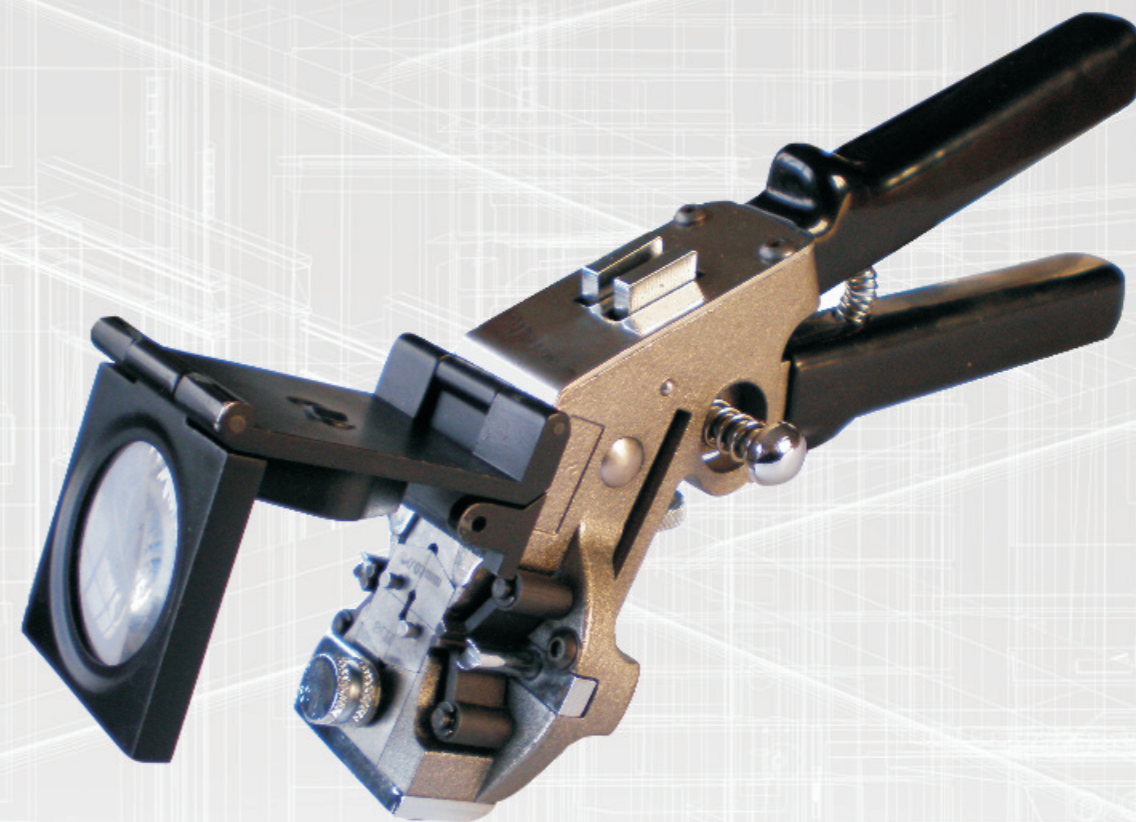
冷焊接线范围表

Cold welder wiring range table

设备类型	设备型号 Model	焊接范围(铜线) Scope of wires(Cu)	焊接范围(铝线) Scope of wires(Al)	页码 Page No.
手钳式	SD-10A	铜: $\Phi 0.065\text{mm}-\Phi 0.50\text{mm}$	铝: $\Phi 0.08\text{mm}-\Phi 0.55\text{mm}$	07
	SD-10	铜: $\Phi 0.08\text{mm}-\Phi 0.50\text{mm}$	铝: $\Phi 0.08\text{mm}-\Phi 0.50\text{mm}$	07
	SD-1DA	铜: $\Phi 0.12\text{mm}-\Phi 0.55\text{mm}$	铝: $\Phi 0.12\text{mm}-\Phi 0.60\text{mm}$	07
	SD-IIA	铜: $\Phi 0.35\text{mm}-\Phi 1.00\text{mm}$	铝: $\Phi 0.35\text{mm}-\Phi 1.00\text{mm}$	08
	SD-II	铜: $\Phi 0.40\text{mm}-\Phi 0.80\text{mm}$	铝: $\Phi 0.40\text{mm}-\Phi 0.80\text{mm}$	08
	L2-A	铜: $\Phi 0.35\text{mm}-\Phi 1.50\text{mm}$	铝: $\Phi 0.35\text{mm}-\Phi 1.65\text{mm}$	08
台式	J1-A	铜: $\Phi 0.12\text{mm}-\Phi 0.50\text{mm}$	铝: $\Phi 0.15\text{mm}-\Phi 0.60\text{mm}$	11
	J2-B	铜: $\Phi 0.35\text{mm}-\Phi 1.35\text{mm}$	铝: $\Phi 0.35\text{mm}-\Phi 1.50\text{mm}$	11
	J3-A	铜: $\Phi 0.90\text{mm}-\Phi 3.50\text{mm}$	铝: $\Phi 0.90\text{mm}-\Phi 5.00\text{mm}$	12
	J3-B	铜: $\Phi 0.80\text{mm}-\Phi 4.00\text{mm}$	铝: $\Phi 0.80\text{mm}-\Phi 5.50\text{mm}$	12
	J3-D	铜: $\Phi 0.70\text{mm}-\Phi 4.50\text{mm}$	铝: $\Phi 0.70\text{mm}-\Phi 5.50\text{mm}$	12
	J4-A	铜合金: $\Phi 0.70\text{mm}-\Phi 4.60\text{mm}$	铝合金: $\Phi 0.70\text{mm}-\Phi 4.60\text{mm}$	13
液压式	YJ4-A	铜: $\Phi 1.00\text{mm}-\Phi 3.50\text{mm}$	铝: $\Phi 1.00\text{mm}-\Phi 5.20\text{mm}$	15
	YJ5-B	极限宽: 12mm	极限薄: 0.35mm	15
	AC705-BM	铝合金扁带 9.00mm-30.00mm (BM用) 15.00mm-45.00mm (BH用)		16
	AC604	厚度: 0.45mm-1.20mm 宽: 9.00mm-20.00mm	厚度: 0.45mm-1.20mm 宽: 9.00mm-20.00mm	16
	AC1510B-80/95	铜: $\Phi 3.00\text{mm}-\Phi 9.50\text{mm}$	铝: $\Phi 3.00\text{mm}-\Phi 13.50\text{mm}$ 铝合金: $\Phi 3.00\text{mm}-\Phi 9.00\text{mm}$	17
	AC2013-A	铜: $\Phi 5.00\text{mm}-\Phi 13.00\text{mm}$	铝: $\Phi 5.00\text{mm}-\Phi 20.00\text{mm}$	17
	AC2518-B	铜: $\Phi 8.00\text{mm}-\Phi 15.00\text{mm}$	铝: $\Phi 8.00\text{mm}-\Phi 25.00\text{mm}$	18
	AC3530-B	铜: $\Phi 15.00\text{mm}-\Phi 30.00\text{mm}$	铝: $\Phi 15.00\text{mm}-\Phi 35.00\text{mm}$	18
多股焊	HD-10/10A	0.75mm ² ~10.00mm ² (铜导)	///	21
	HD-20	16.00mm ² ~120.00mm ² (铜导)	///	21
	HD-15	///	4mm ² -35.00mm ² (铝导)	22
	HD-25	///	50mm ² -330.00mm ² (铝导)	22
	HD-30	///	60mm ² -630.00mm ² (铝导)	22
配件	SGZ-170A	///	///	25
	ZJ-450-/ZJ-430	///	///	25
	GKT-158 ZKT-158	///	///	26
	Q158	///	///	26

High quality tools, high efficiency

高品质工具高效率



手钳式

Hand Type

SHANGHAI
SHENCHEN

WIRE & CABLE
EQUIPMENT CO.LTD.

WWW.SHENCHEN666.COM



每一个零件都精雕细琢



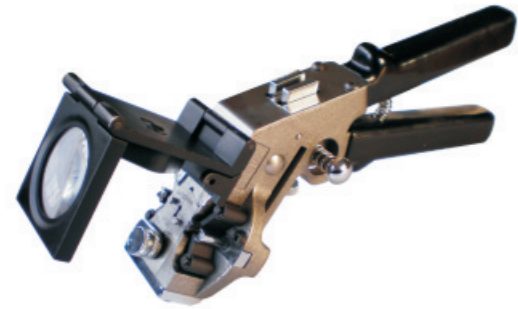
每个模具都细心打磨



库源充足，蓄势待发

型号：SD-10A(出口型)手钳式高精冷焊机 SD-10手钳式高精冷焊机

Model: SD-10A Precision Hand Type Cold Welder



夹线范围:SD-10A	铜: $\Phi 0.065\text{mm} \sim \Phi 0.50\text{mm}$ 铝: $\Phi 0.08\text{mm} \sim \Phi 0.55\text{mm}$
夹线范围:SD-10	铜: $\Phi 0.08\text{mm} \sim \Phi 0.50\text{mm}$ 铝: $\Phi 0.08\text{mm} \sim \Phi 0.50\text{mm}$
机架类型:	精密压铸
外形尺寸:	(长×宽×高) 190×50×60mm
设备重量:	0.7kg
Scope of wires: SD-10A	Cu: $\Phi 0.065\text{mm} \sim \Phi 0.50\text{mm}$ Al: $\Phi 0.08\text{mm} \sim \Phi 0.55\text{mm}$
Scope of wires: SD-10	Cu: $\Phi 0.08\text{mm} \sim \Phi 0.50\text{mm}$ Al: $\Phi 0.08\text{mm} \sim \Phi 0.50\text{mm}$
Frame type:	Precise compression casting
Dimensions:	(L x W x H) 190 x 50 x 60 mm
Weight:	0.7kg

※以实物为准,图片仅供参考 / In kind prevail, pictures for reference only

配套模具：DM-1型 SD-10精密手钳式冷焊机
Support Die：DM-1 Model SD-10 Hand Type Cold Welder

型号：SD-IIA(出口型)手钳式冷焊机

SD-II手钳式冷焊机

Model: SD-IIA Hand Power Type Cold Welder

SD-II Hand Type Cold Welder



夹线范围:SD-IIA	铜: $\Phi 0.35\text{mm} \sim \Phi 1.00\text{mm}$ 铝: $\Phi 0.35\text{mm} \sim \Phi 1.00\text{mm}$
夹线范围:SD-II	铜: $\Phi 0.40\text{mm} \sim \Phi 0.80\text{mm}$ 铝: $\Phi 0.40\text{mm} \sim \Phi 0.80\text{mm}$
机架类型:	不锈钢
外形尺寸:	(长×宽×高) 215×75×75mm
设备重量:	1.3kg
Scope of wires: SD-IIA	Cu: $\Phi 0.35\text{mm} \sim \Phi 1.00\text{mm}$ Al: $\Phi 0.35\text{mm} \sim \Phi 1.00\text{mm}$
Scope of wires: SD-II	Cu: $\Phi 0.40\text{mm} \sim \Phi 0.80\text{mm}$ Al: $\Phi 0.40\text{mm} \sim \Phi 0.80\text{mm}$
Frame type:	Stainless steel
Dimensions:	(L x W x H) 215 x 75 x 75mm
Weight:	1.3kg

※以实物为准,图片仅供参考 / In kind prevail, pictures for reference only

配套模具：SM-2型
Support Die：SM-2

型号：SD-1DA(出口型)手钳式强力冷焊机 SD-1D手钳式强力冷焊机

Model: SD-1DA Hand Power Type Cold Welder SD-1D Hand Type Cold Welder



夹线范围:	铜: $\Phi 0.12\text{mm} \sim \Phi 0.55\text{mm}$ 铝: $\Phi 0.12\text{mm} \sim \Phi 0.60\text{mm}$
机架类型:	不锈钢
外形尺寸:	(长×宽×高) 150×65×90mm
设备重量:	1.1kg
Scope of wires:	Cu: $\Phi 0.12\text{mm} \sim \Phi 0.55\text{mm}$ Al: $\Phi 0.12\text{mm} \sim \Phi 0.60\text{mm}$
Frame type:	Stainless steel
Dimensions:	(L x W x H) 150 x 65 x 90mm
Weight:	1.1kg

※以实物为准,图片仅供参考 / In kind prevail, pictures for reference only

配套模具：DM-1型
Support Die：DM-1

型号：L2-A(出口型)长柄特种手钳式冷焊机 L2-A型长柄特种手钳式冷焊机

Model: L2-A Long-Hand Type Cold Welder



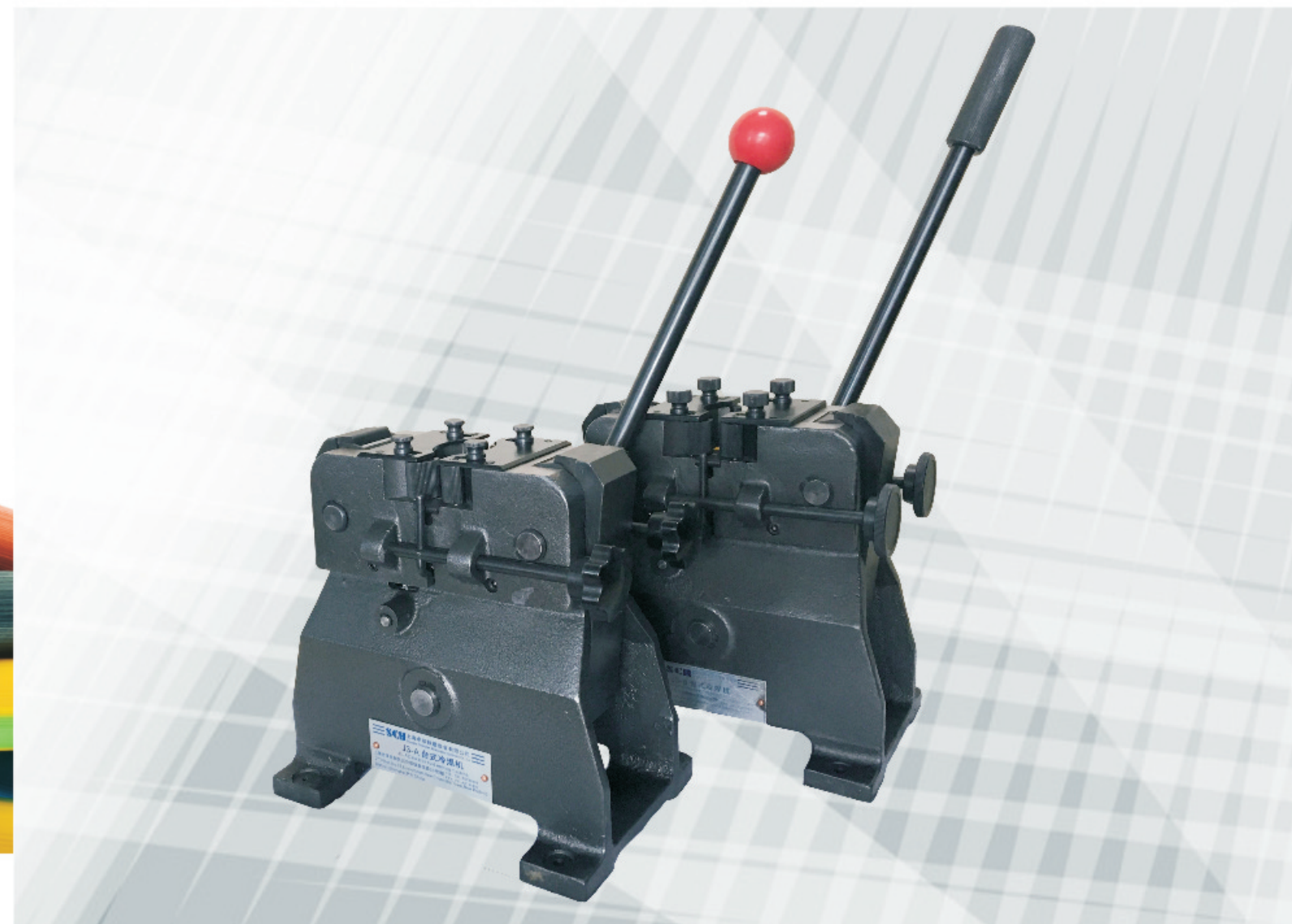
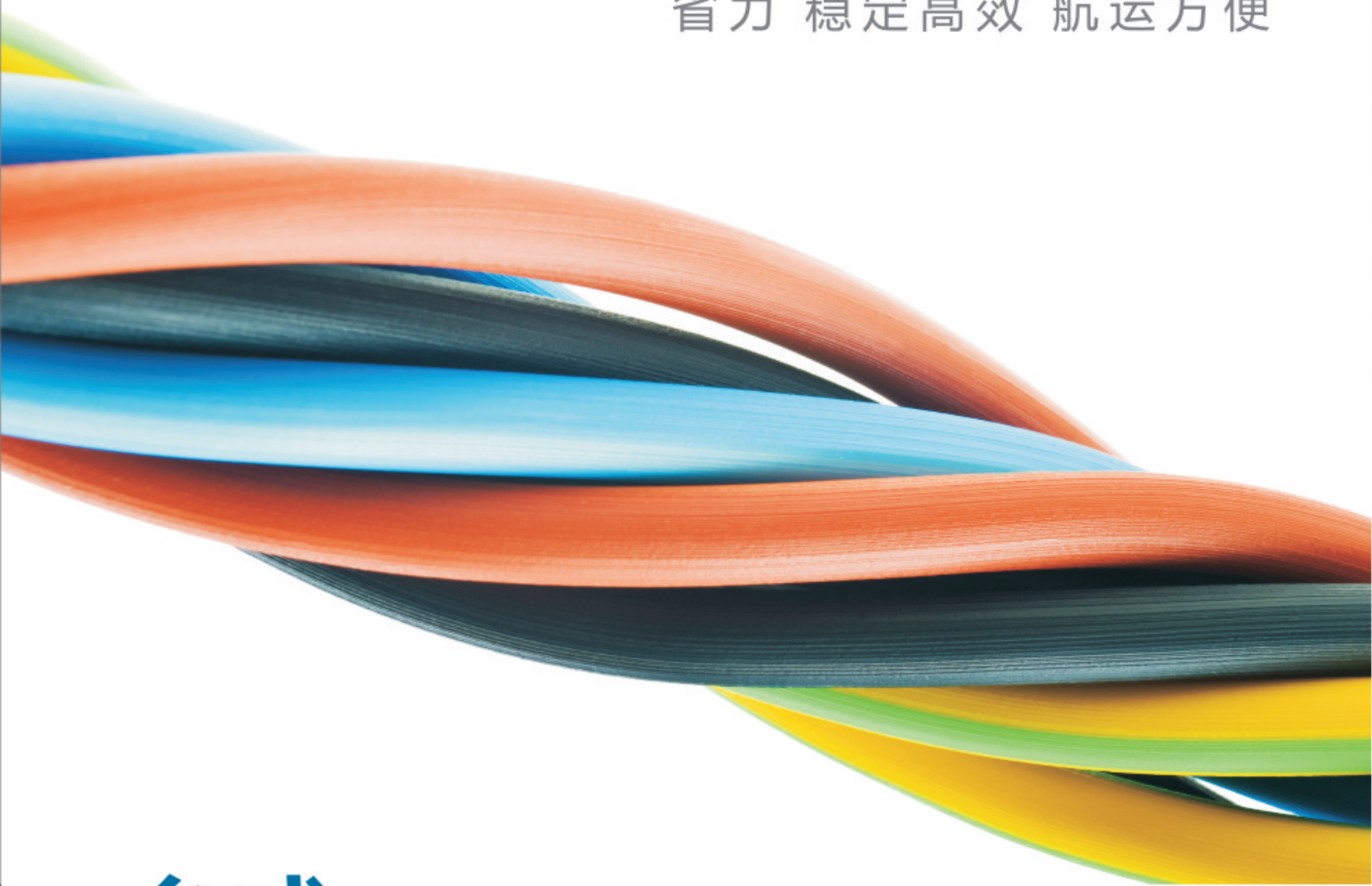
夹线范围:	铜: $\Phi 0.35\text{mm} \sim \Phi 1.50\text{mm}$ 铝: $\Phi 0.35\text{mm} \sim \Phi 1.65\text{mm}$
机架类型:	铝合金
外形尺寸:	(长×宽×高) 225×165×200mm
设备重量:	3.5kg
Scope of wires:	Cu: $\Phi 0.35\text{mm} \sim \Phi 1.50\text{mm}$ Al: $\Phi 0.35\text{mm} \sim \Phi 1.65\text{mm}$
Frame type:	Aluminum alloy
Dimensions:	(L x W x H) 225 x 165 x 200mm
Weight:	3.5kg

※以实物为准,图片仅供参考 / In kind prevail, pictures for reference only

配套模具：SM-2型
Support Die：SM-2

Low Manual Force
Stable And Efficient Easy To Transport

省力 稳定高效 航运方便



台式

Desk Type

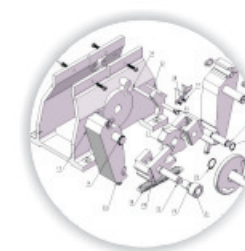
SHANGHAI
SHENCHEN

WIRE & CABLE
EQUIPMENT CO.LTD.

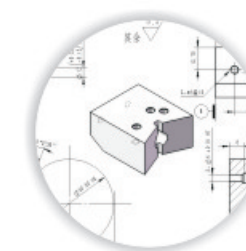
WWW.SHENCHEN666.COM



所有部件使用3D建模



经过数十载论证经久耐用



电子化的CAD绘图设计

型号：J1-A型台式冷焊机

J1-A Desk Type Cold Welder

夹线范围: J1-A	铜: $\Phi 0.12\text{mm} \sim \Phi 0.50\text{mm}$ 铝: $\Phi 0.15\text{mm} \sim \Phi 0.60\text{mm}$
机架类型:	精密浇铸
外形尺寸:	(长×宽×高) 250×65×145mm
设备重量:	3.2kg
Scope of wires: J1-A	Cu: $\Phi 0.12\text{mm} \sim \Phi 0.50\text{mm}$ Al: $\Phi 0.15\text{mm} \sim \Phi 0.60\text{mm}$
Frame type:	Precision casting
Dimensions:	(L x W x H) 250 x 65 x 145mm
Weight:	3.2 kg

※以实物为准,图片仅供参考 / In kind prevail, pictures for reference only



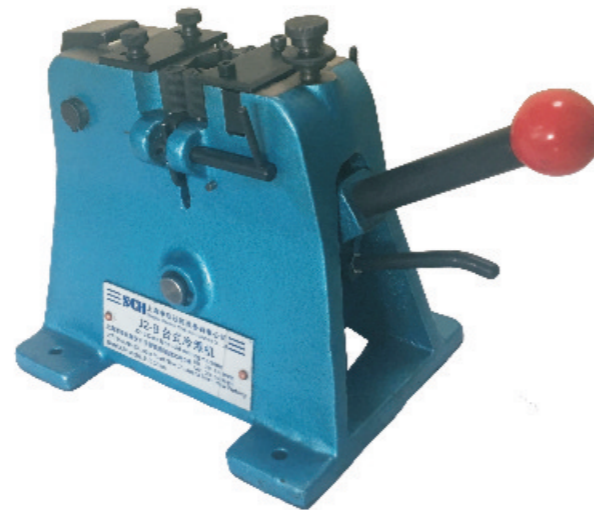
配套模具：DM-1型
Support Die：DM-1

型号：J2-B型台式II型冷焊机

J2-B Desk Type Cold Welder

夹线范围: J2-B (强力型)	铜: $\Phi 0.35\text{mm} \sim \Phi 1.35\text{mm}$ 铝: $\Phi 0.35\text{mm} \sim \Phi 1.50\text{mm}$
机架类型:	精密压铸
外形尺寸:	(长×宽×高) 250×65×145mm
设备重量:	12.8kg
Scope of wires: J2-B	Cu: $\Phi 0.35\text{mm} \sim \Phi 1.35\text{mm}$ Al: $\Phi 0.35\text{mm} \sim \Phi 1.50\text{mm}$
Frame type:	Precise casting
Dimensions:	(L x W x H) 250 x 65 x 145mm
Weight:	12.8 kg

※以实物为准,图片仅供参考 / In kind prevail, pictures for reference only



配套模具：SM-2型
Support Die：SM-2

型号：台式III型冷焊机(J3、J3-A、J3-B、J3-D)

J3-A/J3-B/J3-D Desk Type Cold Welder

夹线范围: J3-A (改进型)	铜: $\Phi 0.90\text{mm} \sim \Phi 3.50\text{mm}$ 铝: $\Phi 0.90\text{mm} \sim \Phi 5.00\text{mm}$
夹线范围: J3-B (强力型)	铜: $\Phi 0.80\text{mm} \sim \Phi 4.00\text{mm}$ 铝: $\Phi 0.80\text{mm} \sim \Phi 5.50\text{mm}$
夹线范围: J3-D (高强度)	铜: $\Phi 0.70\text{mm} \sim \Phi 4.50\text{mm}$ 铝: $\Phi 0.70\text{mm} \sim \Phi 5.50\text{mm}$
机架类型:	精密压铸
外形尺寸:	(长×宽×高) 280×184×281mm
设备重量:	34 kg / 35.5kg / 37kg
Scope of wires: J3-A	Cu: $\Phi 0.90\text{mm} \sim \Phi 3.50\text{mm}$ Al: $\Phi 0.90\text{mm} \sim \Phi 5.00\text{mm}$
Scope of wires: J3-B	Cu: $\Phi 0.80\text{mm} \sim \Phi 4.00\text{mm}$ Al: $\Phi 0.80\text{mm} \sim \Phi 5.50\text{mm}$
Scope of wires: J3-D	Cu: $\Phi 0.70\text{mm} \sim \Phi 4.50\text{mm}$ Al: $\Phi 0.70\text{mm} \sim \Phi 5.50\text{mm}$
Frame type:	Precise casting
Dimensions:	(L x W x H) 280 x 184 x 281mm
Weight:	34 kg / 35.5kg / 37kg

※以实物为准,图片仅供参考 / In kind prevail, pictures for reference only



配套模具：DM-3、DM-3A型
Support Die：DM-3、DM-3A



型号：J4-A型合金专用台式冷焊机

J4-A (出口型)合金专用台式冷焊机

J4-A Desk Type Cold Welder (Made for Aluminum Alloy)

夹线范围:	铜合金: $\Phi 0.70\text{mm} \sim \Phi 4.60\text{mm}$ 铝合金: $\Phi 0.70\text{mm} \sim \Phi 4.60\text{mm}$
机架类型:	精密压铸
外形尺寸:	(长×宽×高) 320×206×352mm
设备重量:	42kg
Scope of wires:	Cu Alloy: $\Phi 0.70\text{mm} \sim \Phi 4.60\text{mm}$ Al Alloy: $\Phi 0.70\text{mm} \sim \Phi 4.60\text{mm}$
Frame type:	Precise casting
Dimensions:	(L x W x H) 320 x 206 x 352mm
Weight:	42kg

※以实物为准,图片仅供参考 / In kind prevail, pictures for reference only



配套模具：TDM-5型
Support Die：TDM-5



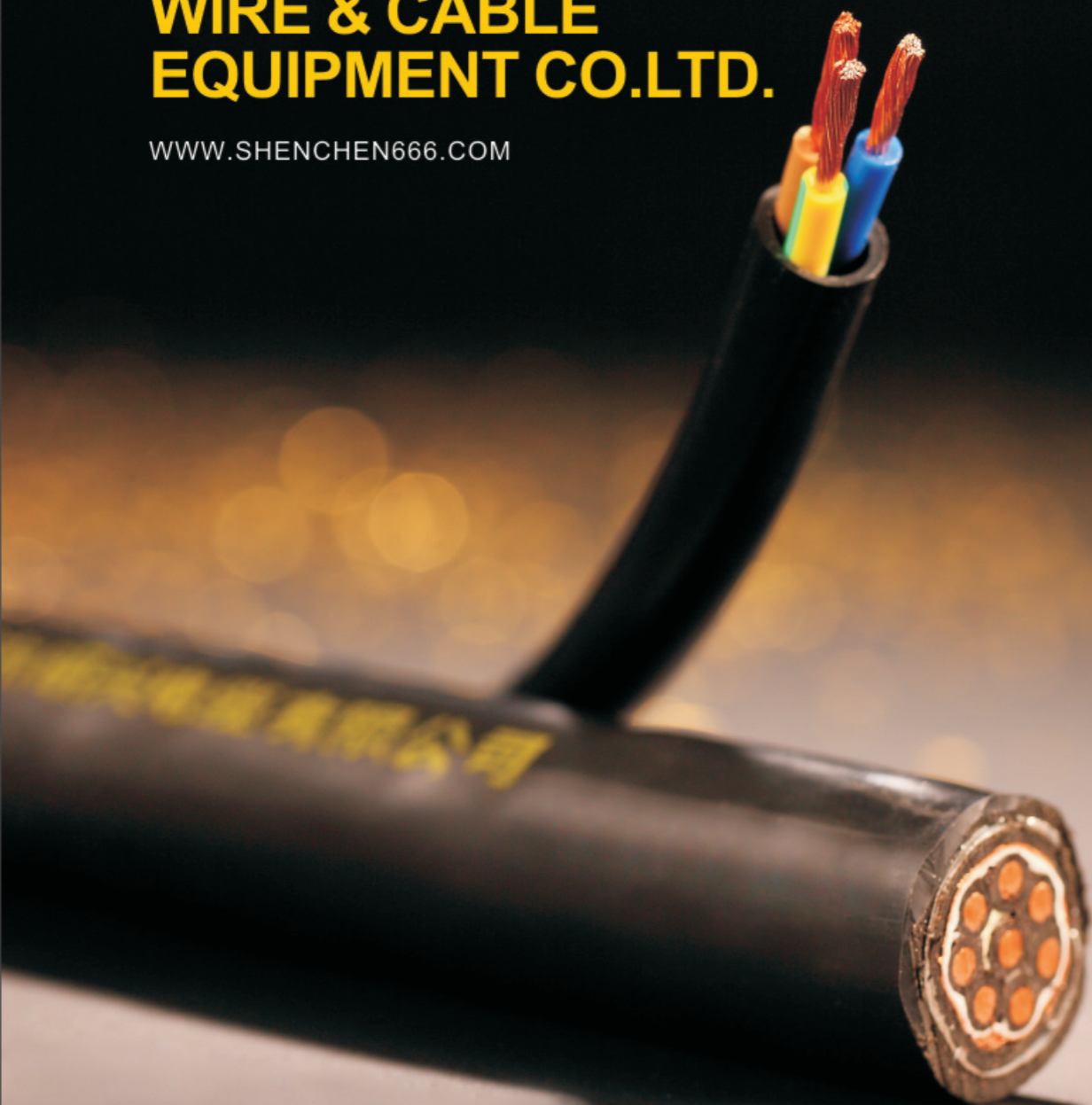
液压式

Hydraulic Type

SHANGHAI
SHENCHEN

**WIRE & CABLE
EQUIPMENT CO.LTD.**

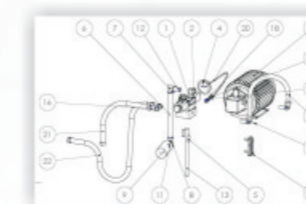
WWW.SHENCHEN666.COM



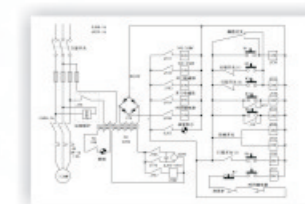
产品以实物为准，图片仅供参考



经典液压设计



双油路油压更稳定



PLC精密电路控制

型号：YJ4-A液动型冷焊机

YJ4-A Hydraulic Cold Welding Machine



配套模具：DM-3、DM-3A型
Support Die：DM-3、DM-3A

夹线范围: YJ4-A	铜: $\Phi 1.00\text{mm} \sim \Phi 3.50\text{mm}$ 铝: $\Phi 1.00\text{mm} \sim \Phi 5.20\text{mm}$
机架类型:	精密浇铸
电机功率:	1.2KW
油温温度:	$\leq 60^\circ$
回油压力:	1.5Mpa
额定电压:	380V/50HZ
工作压力:	$\leq 1.4\text{Mpa}$
外形尺寸:	(长×宽×高) 720×590×1080mm
设备重量:	305kg
Scope of wires:	Cu: $\Phi 1.00\text{mm} \sim \Phi 3.50\text{mm}$ Al: $\Phi 1.00\text{mm} \sim \Phi 5.20\text{mm}$
Frame type:	Precise casting
Electrical power:	1.2 KW
Oil Temperature:	$\leq 60^\circ$
Oil Return pressure:	1.5 Mpa
Rated voltage:	380V / 50 HZ
Work pressure:	$\leq 1.4\text{Mpa}$
Dimensions:	(L x W x H) 720 x 590 x 1080mm
Weight:	305kg

※以实物为准,图片仅供参考 / In kind prevail, pictures for reference only

AC705-BM/AC705-BH 铝合金扁带(加强型)/(加宽型)专用液动冷焊机

AC705-BM/BH Hydraulic Cold Welding Machine (Made for Aluminum Alloy Flat)



配套模具：TDM-705B型
Support Die：TDM-705B

夹线范围:	铝合金扁带 厚度: 0.45mm-1.20mm 宽度: 9.00mm-30.00mm (BM用) 15.00mm-45.00mm (BH用) 宽厚比: 1: 60
机架类型:	精密浇铸
电机功率:	0.75KW(机泵一体)
回油压力:	0.8~1.0Mpa
额定电压:	380V/50HZ
工作压力:	3.0~3.5Mpa
外形尺寸:	(长×宽×高) 1020×650×1140mm
设备重量:	496kg
Scope of wires:	Thickness: 0.45mm-1.20mm Width: 9.00mm-30.00mm (For BM) 15.00mm-45.00mm (For BH) T&W Ratio: 1: 60
Frame type:	Precise casting
Electrical power:	0.75KW
Oil return pressure:	0.8~1.0Mpa
Rated voltage:	380V/50HZ
Work pressure:	3.0~3.5Mpa
Dimensions:	(L x W x H) 1020 x 650 x 1140mm
Weight:	496kg

※以实物为准,图片仅供参考 / In kind prevail, pictures for reference only

型号：YJ5-B液动型(加宽)专用冷焊机

YJ5-B Hydraulic Cold Welding Machine



配套模具：TDM-5型
Support Die：TDM-5

夹线范围:	极限宽: 12mm 极限薄: 0.35mm
机架类型:	精密浇铸
电机功率:	0.75KW
油温温度:	$\leq 60^\circ$
回油压力:	1.5Mpa
额定电压:	380V/50HZ
工作压力:	$\leq 2.0\text{Mpa}$
外形尺寸:	(长×宽×高) 720×600×1000mm
设备重量:	290kg
Scope of wire:	Width Limited: 12mm Thickness Limited: 0.35mm
Frame type:	Precise Casting
Electrical power:	0.75KW
Oil Temperature:	$\leq 60^\circ$
Oil Return pressure:	1.5Mpa
Rated voltage:	380V/50HZ
Work pressure:	$\leq 2.0\text{Mpa}$
Dimensions:	(长×宽×高) 720×600×1000mm
Weight:	290kg

※以实物为准,图片仅供参考 / In kind prevail, pictures for reference only

型号：AC604 液动型扁带专用冷焊机

AC604 Hydraulic Cold Welding Machine



配套模具：TDM-604型
Support Die：TDM-604

夹线范围:	厚: 0.50mm-0.80mm 宽: 9.00mm-20.00mm 宽厚比: 1: 35
机架类型:	精密浇铸
电机功率:	0.75KW
回油压力:	0.8~1.0Mpa
额定电压:	380V/50HZ
工作压力:	3.0~3.5Mpa
外形尺寸:	(长×宽×高) 1020×650×1140mm
设备重量:	390kg
Scope of wires:	Thickness: 0.50mm-0.80mm Width: 9.00mm-20.00mm T&W Ratio: 1: 35
Frame type:	Precise Casting
Electrical power:	0.75KW
Oil Return pressure:	0.8~1.0Mpa
Rated voltage:	380V/50HZ
Work pressure:	3.0~3.5Mpa
Dimensions:	(L x W x H) 1020 x 650 x 1140mm
Weight:	390kg

※以实物为准,图片仅供参考 / In kind prevail, pictures for reference only

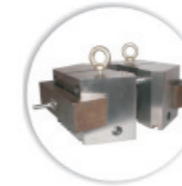
型号：AC1510B-80/95 铜/铝全自动型液压冷焊机 AC1510B-80/95 Automatic Hydraulic Cold Welding Machine



配套模具：TDM-1510型
Support Die：TDM-1510

夹线范围:	铜: $\Phi 3.00\text{mm} \sim \Phi 9.50\text{mm}$ 铝: $\Phi 3.00\text{mm} \sim \Phi 13.50\text{mm}$ 铝合金: $\Phi 3.00\text{mm} \sim \Phi 9.00\text{mm}$
机架类型:	精密浇铸
电机功率:	2.2KW(机泵一体)
油温温度:	$\leq 65^\circ$
回油压力:	0.5~0.8Mpa
额定电压:	380V/50HZ
工作压力:	3.8~4.0Mpa
外形尺寸:	(长×宽×高) 1300×730×1200mm
设备重量:	650kg
Scope of wires:	Cu: $\Phi 3.00\text{mm} \sim \Phi 9.50\text{mm}$ Al: $\Phi 3.00\text{mm} \sim \Phi 13.50\text{mm}$ Al Alloy: $\Phi 3.00\text{mm} \sim \Phi 9.00\text{mm}$
Frame type:	Precise casting
Electrical power:	2.2 KW
Oil Temperature :	$\leq 65^\circ$
Oil Return pressure:	0.5~0.8Mpa
Rated voltage:	380V / 50 HZ
Work pressure:	3.8~4.0Mpa
Dimensions:	(L x W x H)1300 × 730 × 1200mm
Weight:	650kg

AC2518-B 大型全自动液压冷焊机 AC2518-B MEGA Size Automatic Hydraulic Cold Welding Machine

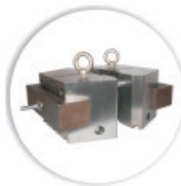


配套模具：AC2518-B型
Support Die：AC2518-B

夹线范围:	铜: $\Phi 8.00\text{mm} \sim \Phi 15.00\text{mm}$ 铝: $\Phi 8.00\text{mm} \sim \Phi 25.00\text{mm}$		
外形尺寸:	(长×宽×高) 主机: 1280×900×1270mm		
辅机:	700×900×1200mm		
机架类型:	精密浇铸	额定电压:	380V/50HZ
电机功率:	主机: 2.2KW	工作压力:	$\leq 5.5\text{Mpa}$
辅机:	2.2KW $\leq 75^\circ$	设备重量:	主机: 1950kg
油温温度:	$\leq 75^\circ$	辅机:	300kg
回油压力:	0.8~1.5Mpa		
Scope of wires:	Cu: $\Phi 8.00\text{mm} \sim \Phi 15.00\text{mm}$ Al: $\Phi 8.00\text{mm} \sim \Phi 25.00\text{mm}$		
Frame type:	Precise casting		
Electrical power:	Main engine: 5.5KW Auxiliary: 2.2KW		
Oil Temperature :	$\leq 75^\circ$		
Oil Return pressure:	0.8~1.5Mpa		
Rated voltage:	380V / 50 HZ		
Work pressure:	$\leq 5.5\text{Mpa}$		
Dimensions:	(L x W x H) Main engine: 700×900×1200mm		
Auxiliary:	800×900×1200mm		
Weight:	Main engine: 1950kg, Auxiliary: 300kg		

※以实物为准,图片仅供参考 / In kind prevail, pictures for reference only

型号：AC2013-A 全自动型液压冷焊机 AC2013 Automatic Hydraulic Cold Welding Machine



配套模具：TDM-2013型
Support Die：TDM-2013

夹线范围:	铜: $\Phi 5.00\text{mm} \sim \Phi 13.00\text{mm}$ 铝: $\Phi 5.00\text{mm} \sim \Phi 20.00\text{mm}$
机架类型:	精密浇铸
电机功率:	主机: 4KW, 辅机: 1.5KW
油温温度:	$\leq 65^\circ$
回油压力:	0.8~1.0Mpa
额定电压:	380V/50HZ
工作压力:	4.0~4.5Mpa
主机尺寸:	(长×宽×高) 1230×590×1230mm
辅机尺寸:	(长×宽×高) 700×590×1200mm
设备重量:	主机: 1230kg, 辅机: 230kg
Scope of wires:	Cu: $\Phi 5.00\text{mm} \sim \Phi 13.00\text{mm}$ Al: $\Phi 5.00\text{mm} \sim \Phi 20.00\text{mm}$
Frame type:	Precise casting
Electrical power:	Main engine: 4KW, Auxiliary: 1.5KW
Oil Temperature :	$\leq 65^\circ$
Oil Return pressure:	0.8~1.0Mpa
Rated voltage:	380V / 50 HZ
Work pressure:	4.0~4.5Mpa
Dimensions:	(L x W x H) 1230 × 590 × 1230mm
Auxiliary:	(L x W x H) 700 × 590 × 1200mm
Weight:	Main engine: 1230kg, Auxiliary: 230kg

※以实物为准,图片仅供参考 / In kind prevail, pictures for reference only

AC3530-B 大型全自动液压冷焊机 AC3530-B MEGA Size Automatic Hydraulic Cold Welding Machine



配套模具：TDM-3525型
Support Die：TDM-3525

夹线范围:	铜: $\Phi 15.00\text{mm} \sim \Phi 30.00\text{mm}$ 铝: $\Phi 15.00\text{mm} \sim \Phi 35.00\text{mm}$		
外形尺寸:	(长×宽×高) 主机: 1280×1000×1290mm		
辅机:	800×1000×1240mm		
机架类型:	精密浇铸	额定电压:	380V/50HZ
电机功率:	主机: 20KW	工作压力:	$\leq 10\text{Mpa}$
辅机:	5.5KW	重量:	主机: 2200kg
油温温度:	$\leq 75^\circ$	辅机:	380kg
回油压力:	1.5~2.5Mpa		
Scope of wires:	Cu: $\Phi 15.00\text{mm} \sim \Phi 30.00\text{mm}$ Al: $\Phi 15.00\text{mm} \sim \Phi 35.00\text{mm}$		
Frame type:	Precise casting		
Electrical power:	Main engine: 20KW, Auxiliary: 5.5KW		
Oil Temperature :	$\leq 75^\circ$		
Oil Return pressure:	1.5~2.5Mpa		
Rated voltage:	380V / 50 HZ		
Work pressure:	$\leq 10\text{Mpa}$		
Dimensions:	(L x W x H) Main engine: 1280 × 1000 × 1290mm		
Auxiliary:	800 × 1000 × 1240mm		
Weight:	Main engine: 2200kg, Auxiliary: 380kg		

※以实物为准,图片仅供参考 / In kind prevail, pictures for reference only

可为客户个性化单独定制巨型杆高强度冷焊机



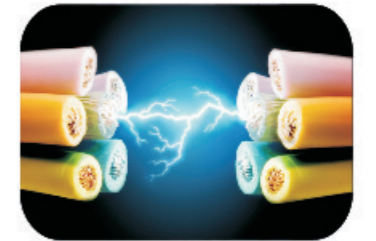
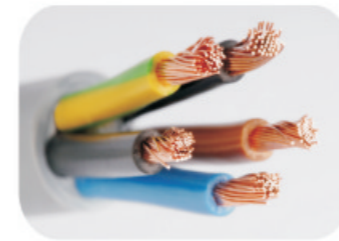
多股焊

Butt Welding

SHANGHAI
SHENCHEN

WIRE & CABLE
EQUIPMENT CO.LTD.

WWW.SHENCHEN666.COM



型号:HD-10/10A多股线集束焊机 HD-10/10A Quick Butt Welding Machine



焊接范围:	0.75mm ² ~10mm ² (铜导)
额定电压:	220V/50HZ
最大功率:	3KVA
分频档位:	12
压紧方式:	机械
推顶方式:	机械
外形尺寸:	600×500×1200mm
重量:	54KG

Welding range:	0.75mm ² ~10mm ² (Cu)
Rated pressure:	220V / 50HZ
Maximum power:	3KVA
Multiple gears:	12
Clamping System:	Mechanical
Dimensions:	600 x 500 x 1200mm
Weight:	54KG

※以实物为准,图片仅供参考 / In kind prevail,pictures for reference only

HD-25型多股集束焊机 HD-25 Quick Butt Welding Machine



即将发售 Coming soon

焊接范围:	50mm ² -300mm ² (铜导)
额定电压:	380V/50HZ
最大功率:	200KV/A
夹紧方式:	气动
推顶方式:	气动
外型尺寸:	1220*660*1200mm(预计尺寸)
设备重量:	500公斤(预计重量)
散热方式:	涡轮风冷
控制系统:	PLC编程逻辑控制

Welding range:	50mm ² -300mm ² (Cu)
Rated pressure:	380V/50HZ
Maximum power:	200KV/A
Clamping System:	Pneumatic
Extrusion & pushing system:	Pneumatic
Dimensions:	1220×660×1200mm
Weight:	500kg
Control System:	PLC

※以实物为准,图片仅供参考 / In kind prevail,pictures for reference only

HD-20多股线集束焊机 HD-20 Quick Butt Welding Machine



焊接范围:	16mm ² ~120mm ² (铜导)
额定电压:	380V/50HZ
最大功率:	40KVA
分频档位:	12
压紧方式:	气动
推顶方式:	气动
外形尺寸:	1220×660×1200mm
重量:	209KG

Welding range:	16mm ² ~120mm ² (Cu)
Rated pressure:	380V/50HZ
Maximum power:	40KVA
Multiple gears:	12
Clamping System:	Pneumatic
Extrusion & pushing system:	Pneumatic
Dimensions:	1220×660×1200mm
Weight:	209KG

※以实物为准,图片仅供参考 / In kind prevail,pictures for reference only

HD-30型多股集束焊机 HD-30 Quick Butt Welding Machine



HD-30 Flash Butt Welding Machine

焊接范围:	90mm ² -630mm ² (铝导)
额定电压:	380V/50HZ
最大功率:	20KV/A
夹紧方式:	气动
推顶方式:	气动
外型尺寸:	795*615*1205mm(预计尺寸)
设备重量:	250千克(预计重量)
散热方式:	涡轮风冷
控制系统:	PLC编程逻辑控制

Welding range:	90mm ² -630mm ² (cu)
Rated pressure:	380V/50HZ
Maximum power:	20KV/A
Clamping System:	Pneumatic
Extrusion & pushing system:	Pneumatic
Dimensions:	795*615*1205mm
Weight:	250kg
Control System:	PLC

※以实物为准,图片仅供参考 / In kind prevail,pictures for reference only



配套产品

Accessories

SHANGHAI
SHENCHEN
WIRE & CABLE
EQUIPMENT CO.LTD.

WWW.SHENCHEN666.COM



型号：SGZ-170 中拉轧尖机 SGZ-170 Medium Pointing Machine



轧辊:	Φ50mm
轧制范围:	Φ0.67mm~Φ3.55mm
鼓轮直径:	Φ170mm
电动机功率:	1.5KW
电动机转速:	1410r/min
轧辊线速度:	9.6m/min
鼓轮线速度:	22m/min
机器外形尺寸:	600×700×500mm
重量:	112kg
电源:	380V/50HZ

Diameter of Roller:	Φ 50 mm
Rolling range:	Φ 0.67 mm ~ 3.55 mm Φ
Diameter of Block:	Φ170 mm
Electromotor power:	1.5 KW
Rotarian Speed of Electromotor:	1410 r/min
Linear Velocity of Roller:	9.6 m/min
Linear Velocity of Block:	22 m/min
Dimension:	600×700×500mm
Weight:	112 kg
Power Supply:	380V/50HZ

※以实物为准,图片仅供参考 / In kind prevail,pictures for reference only

型号：ZKT-158快速退火整平机 ZKT-158 High Speed Annealing machine



退火范围:	Φ5.00mm~Φ12.00mm
最大功率:	25KV
输入电压:	380V(单向)/50HZ
外形尺寸:	320×420×750mm
重量:	155kg

Anneal scope:	Φ5.00mm~Φ12.00mm
Biggest Power:	25KV
Rated voltage:	380V(single-phase) / 50 HZ
Dimensions:	320×420×750mm
Weight:	155kg

※以实物为准,图片仅供参考 / In kind prevail,pictures for reference only

型号：ZJ-450-/ ZJ430型大拉轧尖机 ZJ430 Large Pointing Machine



轧辊直径:	Φ100mm
轧辊转速:	23.4r/min
轧制范围:	Φ1.00mm~Φ13.00mm
鼓轮直径:	Φ450mm/Φ430mm
鼓轮转度:	15r/min
电动机功率:	3KW
电动机转速:	960r/min
机器外形尺寸:	1090×840×1240mm
重量:	650kg
电源:	380V/50HZ

Diameter of Roller:	Φ100mm
Rolling range:	23.4r/min
Diameter of Block:	Φ1.00mm~Φ13.00mm
Electromotor power:	Φ450mm/Φ430mm
Rotarian Speed of Electromotor:	15r/min
Linear Velocity of Roller:	3KW
Linear Velocity of Block:	960r/min
Dimension:	1090×840×1240mm
Weight:	650kg
Power Supply:	380V/50HZ

※以实物为准,图片仅供参考 / In kind prevail,pictures for reference only

型号：Q158电子表面强化机 Q158 Electronic Surface Strength Machine



电源:	220V50HZ
功率:	350W
涂覆厚度:	20-60微米
机器外形尺寸:	350×370×180mm
重量:	15Kg

Power Supply:	220V50HZ
Power:	350W
Painting cover thickness:	20-60 micron
Dimension:	350X370X180mm
Weight	15kg

※以实物为准,图片仅供参考 / In kind prevail,pictures for reference only



天下之难事，必作于易；天下之大事，必作于细

——引自《韩非子·喻志》

